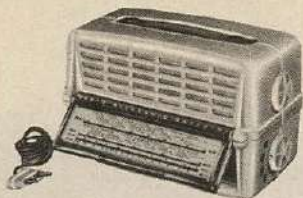


**RADIO ALLOCCHIO BACCHINI**

**Caratteristiche particolari:**

«SERIE ANIE».

**L. 29.000**

mobile in materiale plastico

**425**

**Caratteristiche tecniche:**

Gamme d'onda: 1 medie - 3 corte.

Antenna incorporata fissa medie - corte.

Valvole: n. 5 - tipi: UCH81 - UF41 - UBC41 - UL41 - UY41.

Regolatore di tono.

Potenza d'uscita: 2 W.

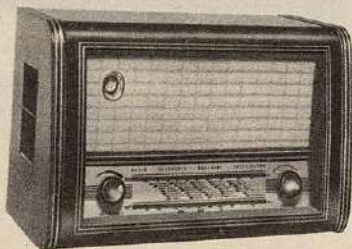
Altoparlante: magnetodinamico diametro 100 mm.

Commutatore di gamma: a rotazione.

Alimentazione: ca 110 ÷ 220 V - 28 W.

Dimensioni: cm 25 × 16 × 14.

Peso: kg 2,5.



**Caratteristiche particolari:**

Gruppo media frequenza con «circuiti stampato», - telaio del ricevitore con circuiti stampato.

**L. 29.000**

mobile in materiale plastico

**553**

**Caratteristiche tecniche:**

Gamme d'onda: medie - corte - cortissime. Antenna incorporata fissa medie - corte - cortissime.

Valvole: n. 6 - tipi: 6AJ8 - 6BA6 - 6AT6 6AQ5 - 6X4 - EM80.

Indicatore di sintonia: EM80.

Regolatore di tono: per gli acuti.

Potenza d'uscita: 2,5 W indistorta.

Altoparlante: magnetodinamico diametro 130 mm.

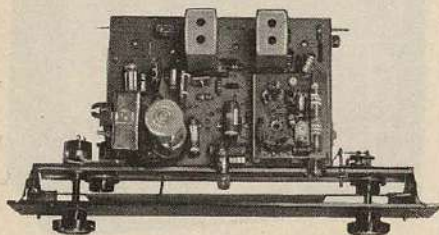
Commutatore di gamma: a rotazione.

Presenza fonografica.

Alimentazione: ca 110 ÷ 220 V - 45 W.

Dimensioni: cm 27,5 × 42 × 23.

Peso: kg 5,2.



**Caratteristiche particolari:**

Gruppo MF con «circuiti stampato», - telaio del ricevitore con circuiti stampato.

**L. 38.000**

mobile in materiale plastico

**552**

**Caratteristiche tecniche:**

Gamme d'onda: medie - MF.

Antenna MA incorporata fissa medie.

MF presa a 300 ohm e incorporata.

Valvole: n. 7 - tipi: ECC85 - ECH81 - EF85 - EABC80 - EL84 - EZ80 - EM80.

Raddrizzatore a secco.

Indicatore di sintonia: EM80.

Regolatore di tono: per gli acuti.

Potenza d'uscita: 2,5 W indistorta.

Altoparlante: magnetodinamico diametro 130 mm.

Commutatore di gamma: a rotazione.

Alimentazione: ca 110 ÷ 220 V - 45 W.

Dimensioni: cm 27,5 × 42 × 23.

Peso: kg 5,2.

551

**Caratteristiche tecniche:**

Gamme d'onda: medie - corte - MF.  
Antenna MA incorporata fissa medie -  
corte.

MF presa a 75 - 300 ohm e incorporata.

Valvole: n. 7 - tipi: ECC85 - ECH81 -  
EF85 - EABC80 - EL84 - EZ80 - EM80.

Indicatore di sintonia: EM80.

Regolatore di tono.

Potenza d'uscita: 2,5 W indistorta.

Altoparlante: magnetodinamico diametro  
130 mm.

Commutatore di gamma: a rotazione.

Presa fonografica.

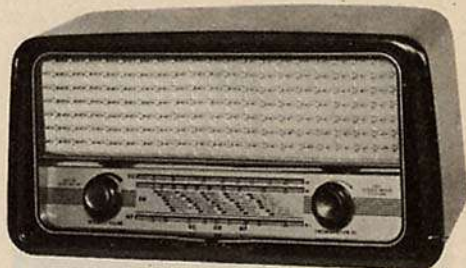
Alimentazione: ca 110 ÷ 220 V - 45 W.

Dimensioni: cm 27 × 50 × 20.

Peso: kg 5,8.

**Caratteristiche particolari:**

Sintonia indipendente in MA e MF me-  
diante 2 manopole e 2 indici - appa-  
recchio «CLASSE ANIE MF».



L. 42.000  
mobile in legno

557

**Caratteristiche tecniche:**

Gamme d'onda: MF - medie.

Presa d'antenna MA.

MF presa a 75 - 300 ohm e incorporata.

Valvole: n. 6 + 1 - tipi: ECC85 - ECH81 -

EF85 - EABC80 - EL84 - EZ80 - EM34.

Indicatore di sintonia: EM34.

Regolatore di tonalità.

Potenza d'uscita: 3 W.

Altoparlanti: magnetodinamici n. 2 dia-  
metro 130 mm.

Commutatore di gamma: a rotazione.

Presa fonografica.

Alimentazione: ca 110 ÷ 220 V - 60 W.

Dimensioni: cm 55 × 33 × 21.

Peso: kg 7,4 ca.

**Caratteristiche particolari:**

Apparecchio realizzato con la tecnica del  
circuito stampato. Mobile in legno con  
frontale in metallo stampato. Scala  
parlante in cristallo di ampie dimen-  
sioni.



L. 57.000

**RADIO ALLOCCHIO BACCHINI**

554



L. 59.900

**Caratteristiche tecniche:**

Gamme d'onda: medie - corte - MF.

Presenza antenna MA.

MF presa a 75 - 300 ohm e incorporata.

Valvole: n. 6 - tipi: ECC85 - ECH81 - EF85 - EABC80 - EL84 - EZ80.

Indicatore di sintonia: EM80.

Regolatore di tonalità: per gli acuti.

Potenza d'uscita: 3 W.

Altoparlanti: magnetodinamico ellittico 6" x 9" - elettrostatici n. 2 diametro 75 mm.

Commutatore di gamma: a tasti.

Presenza fonografica.

Alimentazione: ca 110 ÷ 220 V - 50 W.

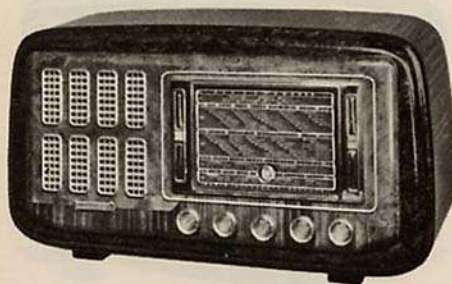
Dimensioni: cm 37,5 x 56,4 x 27,5.

Peso: kg 8 ca.

**Caratteristiche particolari:**

Elegante mobile in legno con frontale impiallacciato. Gruppo alta frequenza per MF realizzato con sistema circuiti stampati. Sintonia indipendente per ricezione in MA e MF.

316/B

L. 72.000  
mobile in legno**Caratteristiche tecniche:**

Gamme d'onda: 2 medie - 2 corte (espansive) - MF.

Antenna MA incorporata fissa medie - corte - cortissime.

MF presa a 300 ohm e incorporata.

Valvole: n. 7 - tipi: ECC85 - ECH81 - EF85 - EABC80 - EL84 - AZ41 - EM4.

Indicatore di sintonia: EM4.

Regolatore di tono per gli acuti.

Potenza d'uscita: 4 W.

Altoparlante: magnetodinamico diametro 200 mm.

Commutatore di gamma: a rotazione.

Presenza fonografica.

Alimentazione: ca 110 ÷ 220 V - 50 W.

Dimensioni: cm 36 x 68 x 29.

Peso: kg 15.

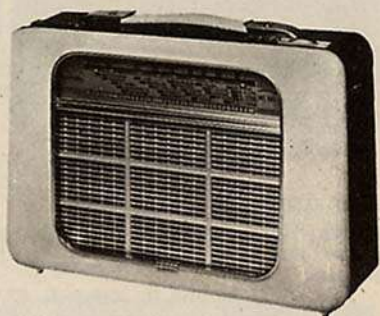
2001

**Caratteristiche tecniche:**

Gamme d'onda: medie - MF.  
 Presa d'antenna MA: incorporata e orientabile.  
 Transistor: n. 7 - tipi: 3/2N112 - 4/2N131.  
 Raddrizzatore al germanio: 0A70.  
 Altoparlante: magnetodinamico diametro 130 mm.  
 Alimentazione: batterie a secco 6 V.  
 Dimensioni: cm 30 x 20 x 10.  
 Peso: kg 2.9 ca.

**Caratteristiche particolari:**

Elegante valigetta in legno ricoperto con rivestimento lavabile. Circuito di nuova concezione per l'impiego esclusivo di transistor. Lunga autonomia - consumo minimo.

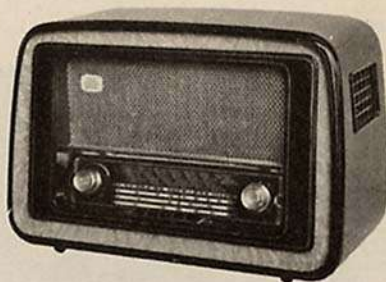


L. 72.500

962 MF

**Caratteristiche tecniche:**

Gamme d'onda: medie - corte - cortissime MF.  
 Antenna MA incorporata fissa medie - corte - cortissime - incorporata orientabile medie.  
 MF presa a 300 ohm e incorporata.  
 Valvole: n. 7 - tipi: ECC85 - ECH81 - EF85 - EABC80 - EL84 - EM80 - AZ41.  
 Indicatore di sintonia: EM80.  
 Potenza d'uscita: 4,5 W.  
 Altoparlanti: 2 magnetodinamici - diametro 160 mm.  
 Commutatore di gamma: a 5 tasti.  
 Presa fonografica.  
 Alimentazione: ca 110 ÷ 220 V - 60 W.  
 Dimensioni: cm 37 x 56,4 x 27,5.  
 Peso: kg 12.



L. 75.000  
 mobile in legno

## RADIO ALLOCCHIO BACCHINI



### Caratteristiche particolari:

Diffusione stereofonica del suono. Stabilizzatore automatico elettronico di frequenza.

mobile in legno L. 82.000

### 956 MF - 3D Sintostabic

#### Caratteristiche tecniche:

Gamme d'onda: 4 medie - 2 corte - MF.  
Antenna MA incorporata fissa medie -  
corte - cortissime - incorporata orientabile medie.

MF presa a 300 ohm e incorporata.

Valvole: n. 7 + 1 - tipi: 2/ECC81 - ECH81  
EF85 - EABC80 - 6AL5 - EL84 - EM80.

Indicatore di sintonia: EM80.

Regolatore di tono: per gli acuti - per i bassi.

Potenza d'uscita: 4,5 W.

Altoparlanti: magnetodinamici 3 - diametri 2/160 mm - 80 mm.

Commutatore di gamma: a 8 tasti.

Presa fonografica.

Alimentazione: ca 110 ÷ 220 V - 60 W.

Dimensioni: cm 37 × 56,4 × 27,5.

Peso: kg 14.