

ABC

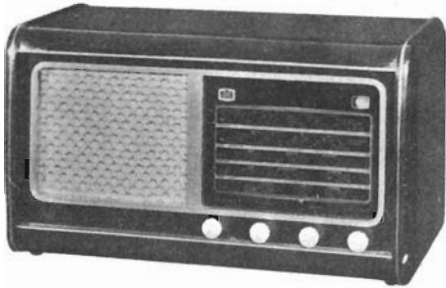


L. 25.000
mobile in materiale plastico

R 513

Caratteristiche tecniche:

Gamme d'onda: medie - corte - cortissime.
Presa d'antenna.
Valvole: n. 5.
Regolatori di tonalità: per gli acuti - per i bassi.
Potenza d'uscita: 2,5 W.
Altoparlante: magnetodinamico diametro 110 mm.
Commutatore di gamma: a rotazione.
Presa fonografica.
Alimentazione: ca 110 ÷ 220 V.
Dimensioni: cm 30 × 17 × 13.
Peso: kg 3.

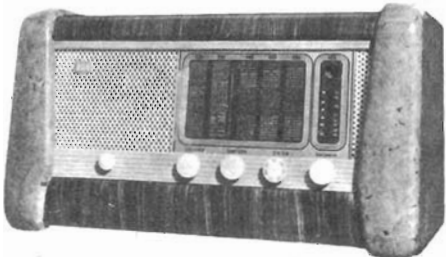


L. 42.000
mobile in legno

R 955/S Lusso

Caratteristiche tecniche:

Gamme d'onda: medie - corte - cortissime MF.
Presa d'antenna: MF.
Valvole: n. 6.
Indicatore di sintonia.
Regolatori di tonalità: per gli acuti - per i bassi.
Potenza d'uscita: 4,5 W.
Altoparlante: magnetodinamico diametro 160 mm.
Commutatore di gamma: a rotazione.
Presa fonografica sul telaio.
Presa per altoparlante supplementare.
Alimentazione: ca 110 ÷ 220 V.
Dimensioni: cm 60 × 30 × 24.
Peso: kg 6,8.



L. 55.000
mobile in legno

R 958/MF

Caratteristiche tecniche:

Gamme d'onda: medie - corte - cortissime MF.
Presa d'antenna: MF - MA.
MF presa a 75 - 300 ohm e incorporata.
Valvole: n. 7.
Indicatore di sintonia.
Regolatori di tonalità: per gli acuti - per i bassi.
Potenza d'uscita: 4,5 W.
Altoparlante: magnetodinamico diametro 160 mm.
Commutatore di gamma: a rotazione.
Presa fonografica incorporata.
Alimentazione: ca 110 ÷ 220 V.
Dimensioni: cm 62 × 36 × 26.
Peso: kg 9.