

RADIO ALLOCCHIO BACCHINI

430

Caratteristiche tecniche:

Gamme d'onda: medie - corte - MF.
Presa d'antenna: AM sola presa.
MF sola presa a 300 ohm.
Valvole: n. 5 - tipi: ECC85 - ECH81 - EF89 - EABC80 - EL84.
Raddrizzatore a secco.
Potenza d'uscita: 2 W.
Altoparlante: magnetodinamico ellittico 100 mm.
Commutatore di gamma: a tasti.
Presa fonografica.
Alimentazione: c a 110 ÷ 220 V.
Dimensioni: cm 28 × 18,5 × 11.
Peso: kg 3,2.



Caratteristiche particolari:

Mobiletto in bachelite colori diversi.

L. 29.000

2010

Caratteristiche tecniche:

Gamme d'onda: medie.
Presa d'antenna: AM incorporata fissa medie.
Transistor: n. 6 - tipi: 3/2N217 - 2/2N218 2N119 + diodo al germanio GD5.
Potenza d'uscita: 0,080 W.
Altoparlante: magnetodinamico diametro 70 mm.
Alimentazione: batteria a secco da 6 V.
Dimensioni: cm 15 × 8,6 × 4,3.
Peso: kg 0,450.



Caratteristiche particolari:

Supereterodina con transistor - circuito stampato - C.A.S. - comando sintonia demoltiplicato - ricevitore tascabile.

L. 44.900

2002/T

Caratteristiche tecniche:

Gamme d'onda: medie.
Presa d'antenna: AM incorporata fissa.
Transistor: n. 7 - tipi: 2/2N139 - 2N140 - 2/OC71 - 2/OC72 - + 2 diodi al germanio GD3 - GD5.
Potenza d'uscita: 0,170 W.
Altoparlante: magnetodinamico ellittico diametro 100 × 160 mm.
Alimentazione: batterie a secco: n. 4 da 1,5 V.
Dimensioni: cm 30 × 20 × 10.
Peso: kg 2,900.

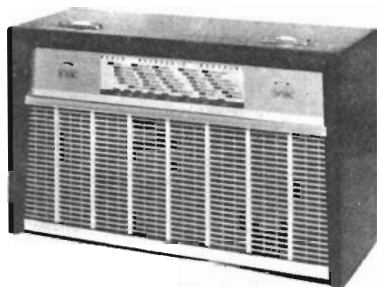


Caratteristiche particolari:

Supereterodina con transistor - portatile C.A.S.

L. 59.000
mobile in legno

RADIO ALLOCCHIO BACCHINI



2003

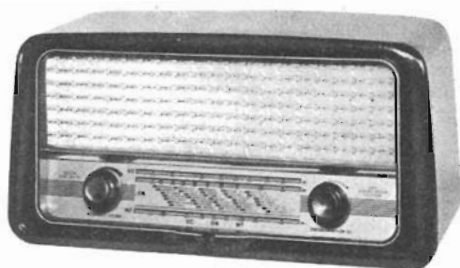
Caratteristiche tecniche:

Gamme d'onda: AM medie.
 Presa d'antenna: AM incorporata fissa medie.
 Transistor: n. 7 - tipi: 2/2N139 - 2N140 2/2N109 - 2/2N270 - + 2 diodi al germanio GD3 e GD5.
 Potenza d'uscita: 0,170 W.
 Altoparlante: magnetodinamico ellittico diametro 100 x 160 mm.
 Alimentazione: batterie a secco: n. 4 da 1,5 V.
 Dimensioni: cm 38,5 x 28 x 13.
 Peso: kg 3.

Caratteristiche particolari:

Sopramobile in legno lucido - C.A.S. - circuito impiegante solo transistor.

L. 57.000



551

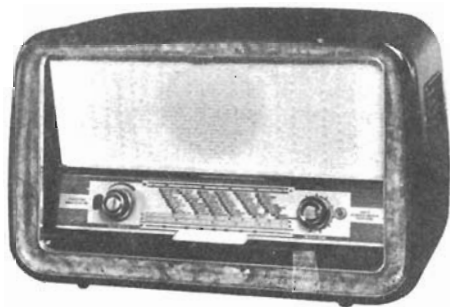
Caratteristiche tecniche:

Gamme d'onda: medie - corte - MF.
 Antenna MA incorporata fissa medie - corte.
 MF presa a 75 ÷ 300 ohm e incorporata.
 Valvole: n. 7 - tipi: ECC85 - ECH81 - EF85 - EABC80 - EL84 - EZ80 - EM80.
 Indicatore di sintonia: EM80.
 Regolatore di tono.
 Potenza d'uscita: 2,5 W indistorta.
 Altoparlante: magnetodinamico diametro 130 mm.
 Commutatore di gamma: a rotazione.
 Presa fonografica.
 Alimentazione: c.a 110 - 220 V - 45 W.
 Dimensioni: cm 27 x 50 x 20.
 Peso: kg 5,8.

Caratteristiche particolari:

Sintonia indipendente in MA e MF mediante 2 manopole e 2 indici - apparecchio CLASSE "ANIE MF".

mobile in legno **L. 42.000**



601

Caratteristiche tecniche:

Gamme d'onda: medie - corte - MF.
 Presa d'antenna: AM solo presa.
 MF presa a 300 ohm e incorporata.
 Valvole: n. 6 - tipi: ECC85 - ECH81 - EF89 EABC80 - EL84 - UY85.
 Indicatore di sintonia: DM70.
 Regolatore di tono.
 Potenza d'uscita: 3 W.
 Altoparlante: magnetodinamico diametro 160 mm.
 Commutatore di gamma: a tasti.
 Presa fonografica.
 Alimentazione: c.a 110 ÷ 220 V.
 Dimensioni: cm 58,5 x 39 x 29.
 Peso: kg 8.

Caratteristiche particolari:

Mobile in legno con frontale impiallacciato.

L. 48.000

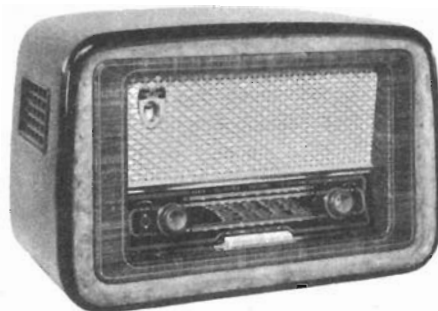
554

Caratteristiche tecniche:

Gamme d'onda: medie - corte - MF.
 Presa d'antenna MA.
 MF presa a $75 \div 300$ ohm e incorporata.
 Valvole: n. 6 - tipi: ECC85 - ECH 81 - EF85 - EABC80 - EL84 - EZ80.
 Indicatore di sintonia: EM80.
 Regolatore di tonalità: per gli acuti.
 Potenza d'uscita: 3 W.
 Altoparlanti: magnetodinamico ellittico $6'' \times 9''$ - elettrostatici n. 2 diametro 75 mm.
 Commutatore di gamma: a tasti.
 Presa fonografica.
 Alimentazione: ca $110 \div 220$ V - 50 W.
 Dimensioni: cm $37,5 \times 56,4 \times 27,5$.
 Peso: kg 8 circa.

Caratteristiche particolari:

Elegante mobile in legno con frontale impiallacciato. Gruppo alta frequenza per MF realizzato con sistema circuiti stampati. Sintonia indipendente per ricezione in MA e MF.



L. 59.900

956 MF - 3D Sintostabil

Caratteristiche tecniche:

Gamme d'onda: medie - 4 corte - MF.
 Antenna MA incorporata fissa medie - corte - cortissime - incorporata orientabile medie.
 MF presa a 300 ohm e incorporata.
 Valvole: n. 7 - tipi: 2/ECC81 - ECH81 EF85 - EABC80 - 6AL5 - EL84.
 Indicatore di sintonia: EM80.
 Regolatore di tono: per gli acuti - per i bassi.
 Potenza d'uscita: 4,5 W.
 Altoparlanti: magnetodinamici 3 - diametri $2/160$ mm - 80 mm.
 Commutatore di gamma: a 8 tasti.
 Presa fonografica.
 Alimentazione: ca $110 \div 220$ V - 60 W.
 Dimensioni: cm $37 \times 56,4 \times 27,5$.
 Peso: kg 14.

Caratteristiche particolari:

Diffusione stereofonica del suono. Stabilizzatore automatico elettronico di frequenza. Raddrizzatori al selenio per la alimentazione.



L. 82.000
 mobile in legno